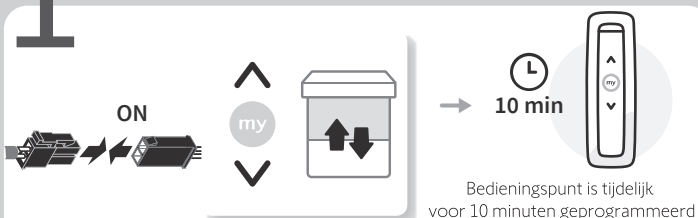


9,6 V DC  $\rightleftharpoons$  16,8 V DC  
 Rood  
 Zwart

## 1

### EEN BEDIENINGSPUNT VOORPROGRAMMEREN



### DRAAIRICHTING

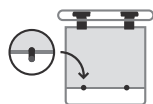
De draairichting van de motor wordt automatisch ingesteld tijdens de eerste cycli.



## 2

### AFSTELLEN EINDPUNTEN

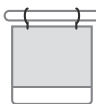
#### AUTOMATISCHE MODUS



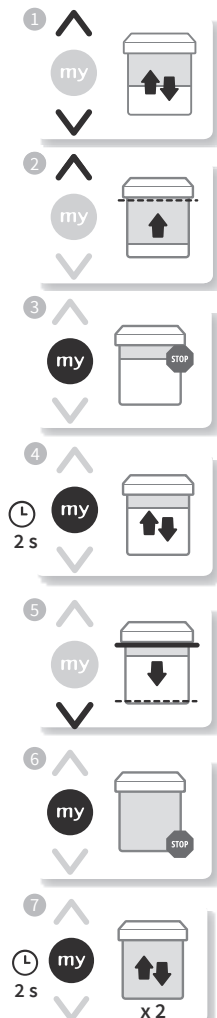
Rolluik met starre verbindingen en met stoppers

Instellen is niet nodig: de eindpunten stellen zich automatisch af.

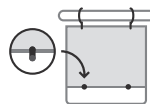
#### HANDMATIGE MODUS



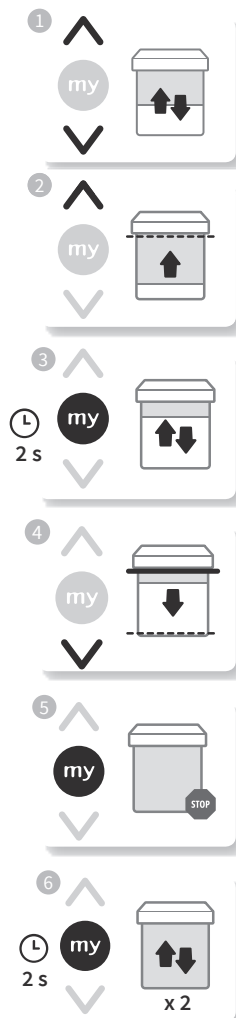
Rolluik zonder starre verbindingen en zonder stoppers



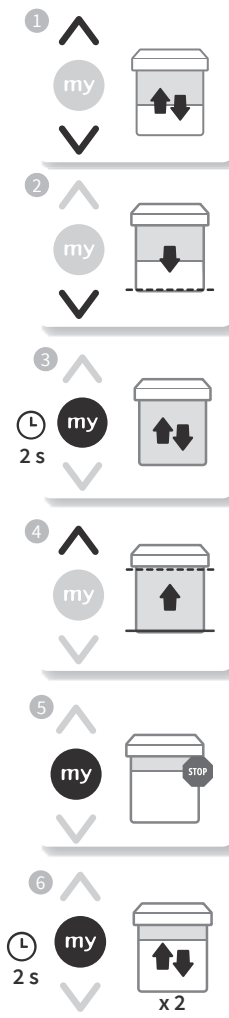
#### HALFAUTOMATISCHE MODUS



Rolluik zonder starre verbindingen en met stoppers



Rolluik met starre verbindingen en zonder stoppers



## 3

### KOPPELEN

